

## DOHU751 - SAKHA



### Худи унисекс САХА

- Классическая модель худи
- Прямой крой
- Втачной рукав
- Капюшон, карман кенгуру
- Базовая модель в линейке DAY OFF

**Состав:** 100% органический хлопок, плотность ткани 330 гр/м<sup>2</sup>, без начеса, качество ткани Пенье.

#### Технические характеристики печати:

- Шелкография
- DTF-печать
- Шевроны
- Цифровая печать
- Вышивка
- Термотрансферная пленка

#### Инструкции по уходу

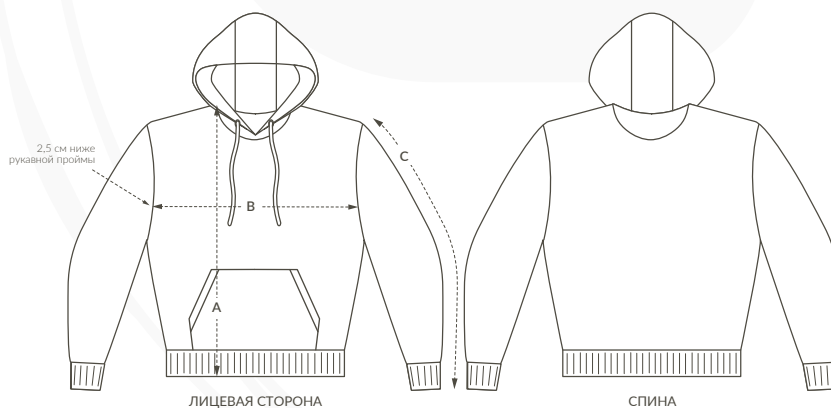
Стирайте одинаковые цвета вместе, не гладьте на принте, стирайте и гладьте наизнанку.



#### Сертификаты



#### ЦВЕТ



| РАЗМЕРЫ                | XXS | XS | S  | M  | L  | XL | XXL | 3XL |
|------------------------|-----|----|----|----|----|----|-----|-----|
| A Длина изделия        | 63  | 66 | 69 | 72 | 75 | 78 | 81  | 84  |
| B 1/2 окружности груди | 48  | 51 | 54 | 57 | 60 | 63 | 66  | 69  |
| C Длина рукава         | 60  | 62 | 64 | 66 | 68 | 70 | 72  | 74  |

ENJOY THE MOMENT